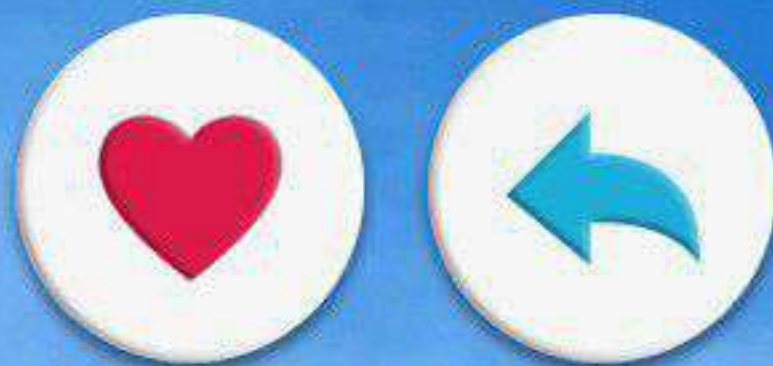


ЧТО ДЕЛАТЬ ПРИ УГРОЗЕ БПЛА





ЗНАЙ САМ И РАССКАЖИ ВСЕМ



ЗАПРЕЩАЕТСЯ

- оставаться в прямой видимости беспилотника
- пытаться сбить аппарат самостоятельно
- подходить к обломкам БПЛА
- вести фото- и видеосъёмку



ПРИ ОБНАРУЖЕНИИ БПЛА

- звоните по номеру 112
- покидайте опасную зону
- оповещайте окружающих





НА УЛИЦЕ

- покинуть авто, если едете в транспорте
- спрятаться за любое крепкое укрытие, в ближайшем здании
- если укрытий нет — ложитесь на землю
- не поддавайтесь панике и помогайте тем, кто рядом



В КВАРТИРЕ И ДОМЕ

- Лучше сидеть между несущих стен.
Чаще это ванная, туалет или коридор
- **Не подходите к окнам!**
Используйте *«правило двух стен»*:
прячемся за вторую стену от окна





В ЗДАНИИ

- спускайтесь на нижние этажи,
по возможности – в подвал
- не пользуйтесь лифтом
- переместитесь вглубь
помещения
- не приближайтесь к окнам!

ЧТО ДЕЛАТЬ ПРИ УГРОЗЕ БПЛА



ЗАПРЕЩАЕТСЯ

- оставаться в прямой видимости беспилотника
- пытаться сбить аппарат самостоятельно
- подходить к обломкам БПЛА
- вести фото- и видеосъемку



ПРИ ОБНАРУЖЕНИИ БПЛА

- звоните по номеру 112
- покидайте опасную зону
- оповещайте окружающих



НА УЛИЦЕ



- покинуть авто, если едете в транспорте
- спрятаться за любое крепкое укрытие, в ближайшем здании
- если укрытий нет — ложитесь на землю
- не поддавайтесь панике и помогайте тем, кто рядом

В КВАРТИРЕ И ДОМЕ



- Лучше сидеть между несущих стен. Чаще это ванная, туалет или коридор
- **Не подходите к окнам!** Используйте «правило двух стен»: прячемся за вторую стену от окна



В ЗДАНИИ



- спускайтесь на нижние этажи, по возможности – в подвал
- не пользуйтесь лифтом
- переместитесь вглубь помещения
- не приближайтесь к окнам!



ЧТО ДЕЛАТЬ ПРИ АТАКЕ БЕСПИЛОТНИКОВ

ПРИЗНАКИ НАХОЖДЕНИЯ БПЛА В ВОЗДУХЕ



ВИДИТЕ В ВОЗДУХЕ ОБЪЕКТ
НА ВЫСОТЕ ОТ 30 ДО 100 М

СЛЫШИТЕ ЖУЖЖАНИЕ

ВИДИТЕ В ВОЗДУХЕ
МИГАЮЩИЙ ОГОНЕК

ЧТО ДЕЛАТЬ, ЕСЛИ ВЫ В ЗДАНИИ



ЕСЛИ НЕДАЛЕКО УПАЛ БЕСПИЛОТНИК



ЧТО ДЕЛАТЬ, ЕСЛИ ВЫ НА УЛИЦЕ

