



СЕВЕРНЫЙ (АРКТИЧЕСКИЙ)
ФЕДЕРАЛЬНЫЙ УНИВЕРСИТЕТ
ИМЕНИ М.В. ЛОМОНОСОВА



39.03.01 Социология

направление подготовки бакалавриата



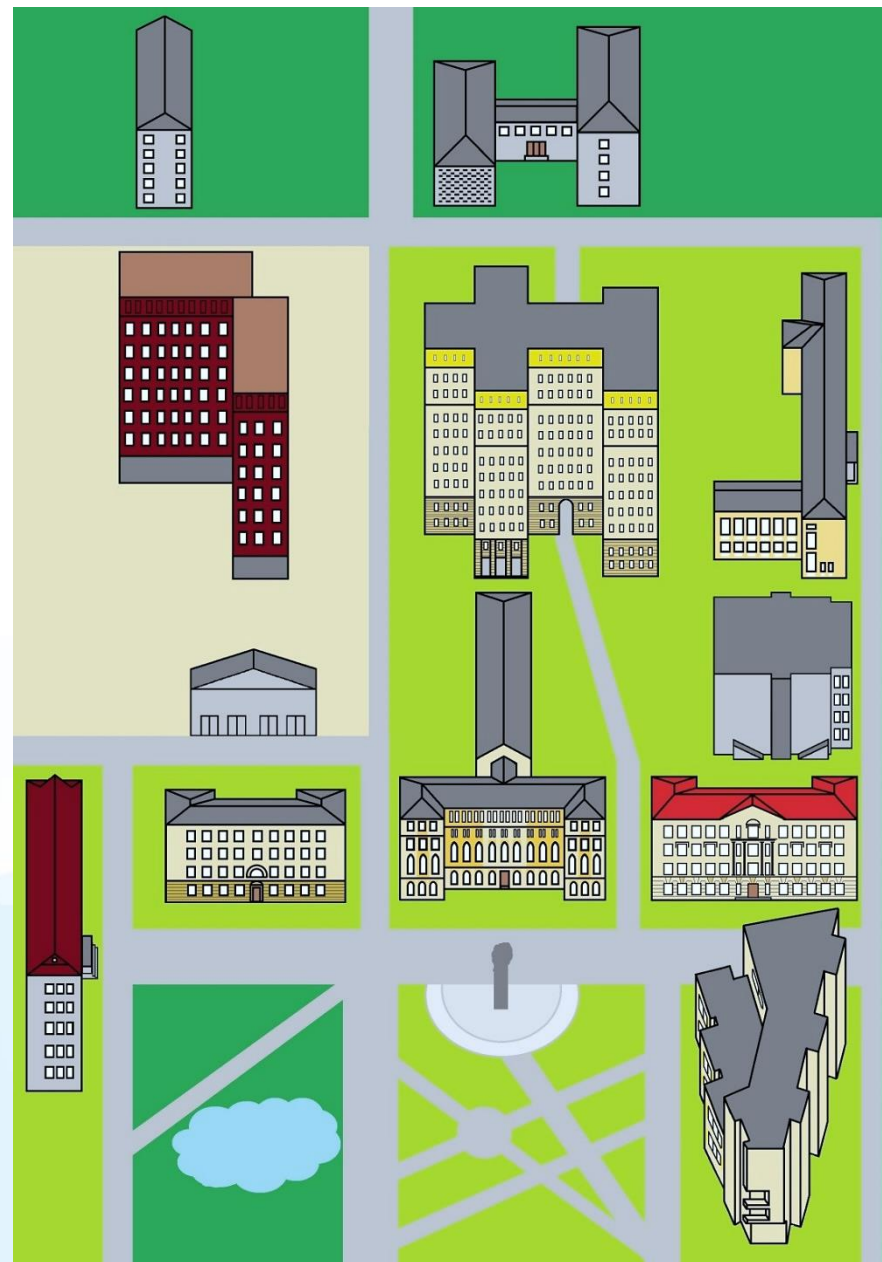
Северный (Арктический) федеральный
университет имени М.В. Ломоносова



Высшая школа социально-
гуманитарных наук и международной
коммуникации



Кафедра философии и социологии





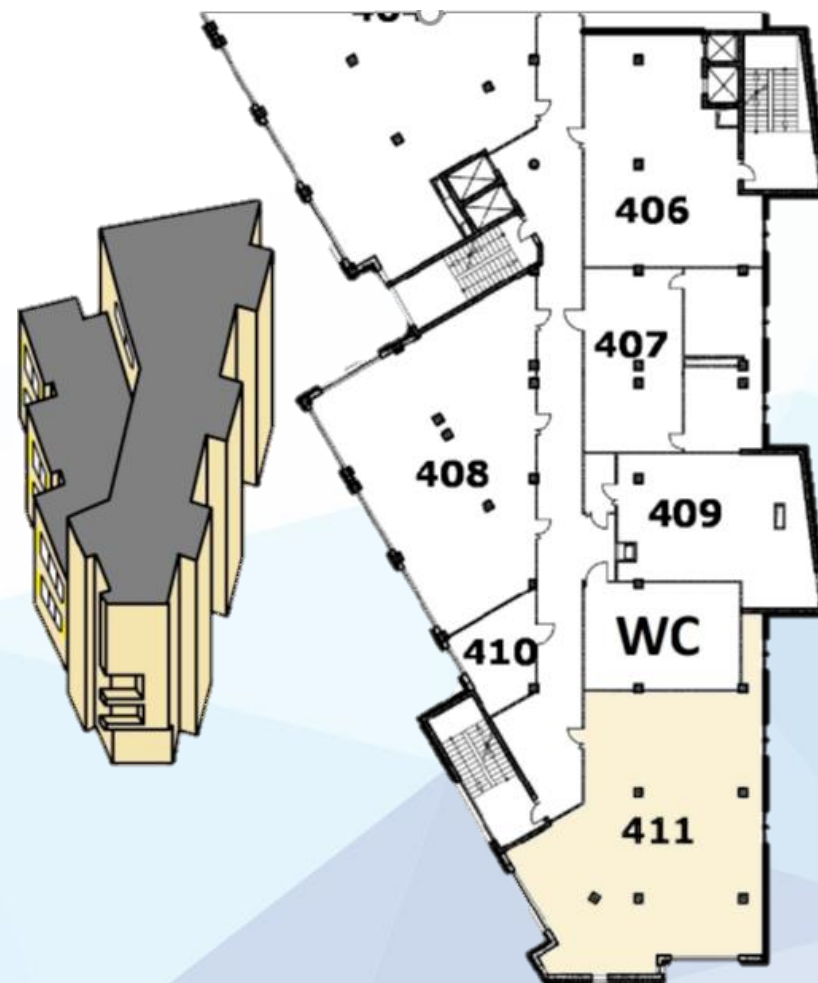
Кафедра философии и социологии

Заведующий кафедрой:

Кудряшова Елена Владимировна, д.ф.н.,
профессор

Заместитель заведующего и руководитель программы:

Верещагин Илья Федорович, к.и.н., магистр
социологии





Кафедра философии и социологии

Заведующий кабинетом:

Семина Лидия Петровна

Специалист:

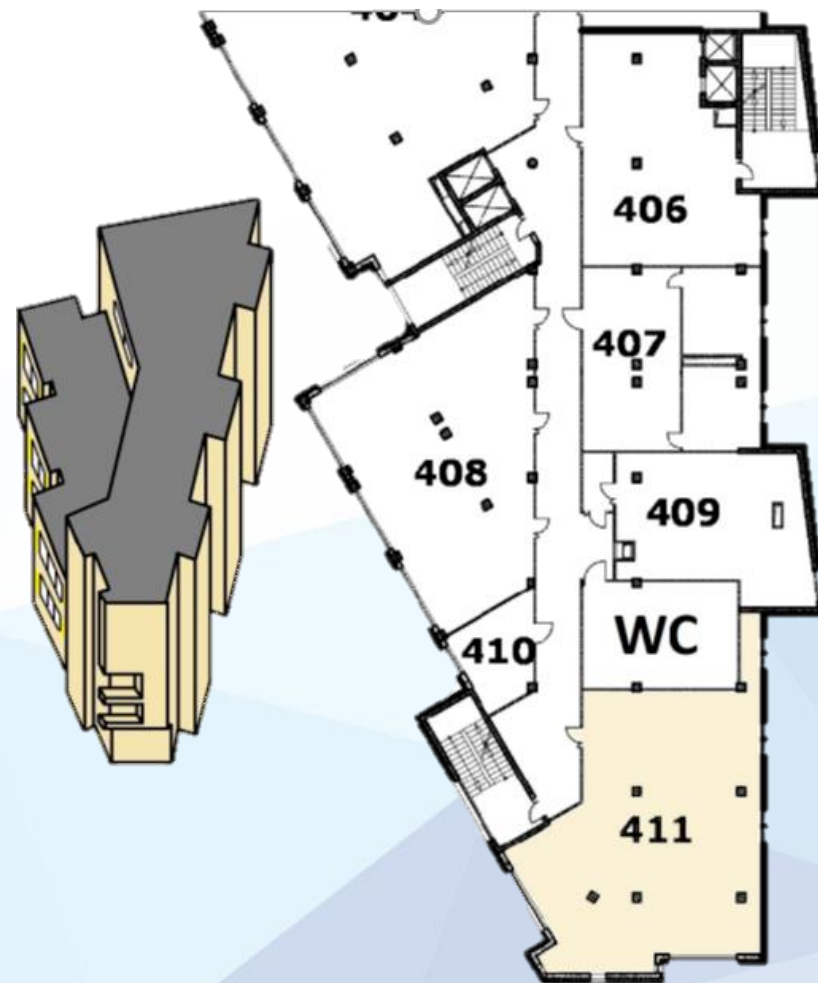
Савельева Надежда Валерьевна

Специалист:

Лазукина Тамара Сергеевна

Адрес: ул. Смольный Буян, д.1, каб. 411

68-26-99





Условия обучения и поступления

Форма обучения	очная
Срок обучения	4 года
Количество бюджетных мест в 2020 г.	14
Вступительные испытания ЕГЭ	Обществознание; Математика (профиль); Русский язык.
Проходной балл ЕГЭ в 2019 г.	192
Стоимость платного обучения на 2020/2021 учебный год	152 460 рублей



Образовательная программа «Социальные системы и отношения»

Общие образовательные модули



Философско-
мировоззренческий



Эффективная коммуникация



Цифровой мир



Правовая и финансовая
грамотность



Здоровьесбережение



Основы безопасности и
защита окружающей среды



Введение в профессию



Взаимодействие в
социально-гуманитарном знании



Проектный

Модули и практики

Социологические модули

История социологии

Высшая математика и
статистический анализ

Социальные отношения

Социологические
исследования

Социальная структура и
социальные институты

Политика и управление в
социальных системах

Дополнительные модули

Культурология

Религиоведение

Интеллектуальные системы в
гуманитарной сфере

Философия

Журналистика

Практики

Защита ВКР



Учебный офис

Приемная директора:

Соболева Виктория Витальевна, каб. 214, 68-33-30, 21-61-00, доб. 22-72

Ведущий эксперт:

Оксова Анна Вячеславовна, каб. 215, 21-61-00, доб. 22-75

Коммерческие студенты:

Тарабина Надежда Кирилловна, каб. 215, 21-61-00, доб. 22-73

Личные дела студентов:

Бубнова Юлия Германовна, каб. 219, 21-61-00, доб. 22-36

Текущие вопросы:

Шакирова Ирина Сергеевна, Шилова Елена Васильевна,
каб. 210, 68-20-38; 21-61-00, доб. 22-69





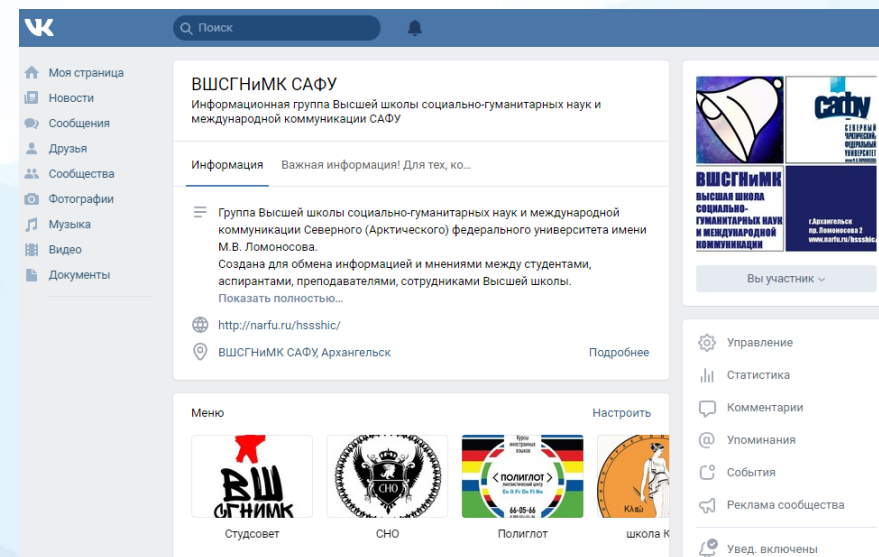
Группа ВКонтакте

«ВШСГНиМК САФУ»:

информационная группа Высшей школы
социально-гуманитарных наук и международной
коммуникации САФУ



Ссылка: <https://vk.com/hssshic>





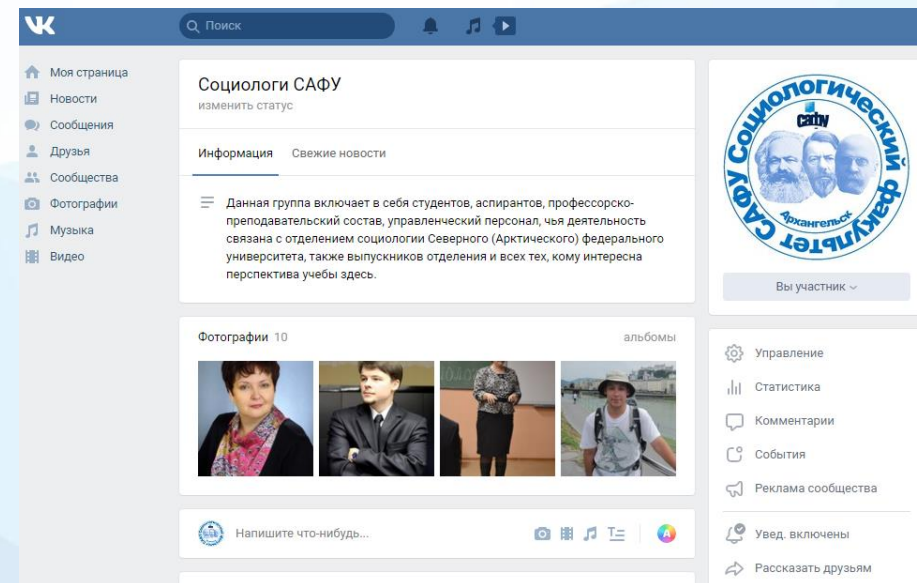
Группа ВКонтакте

«Социологи САФУ»:

информационная группа отделения социологии
САФУ



Ссылка: <https://vk.com/sociologisafu>



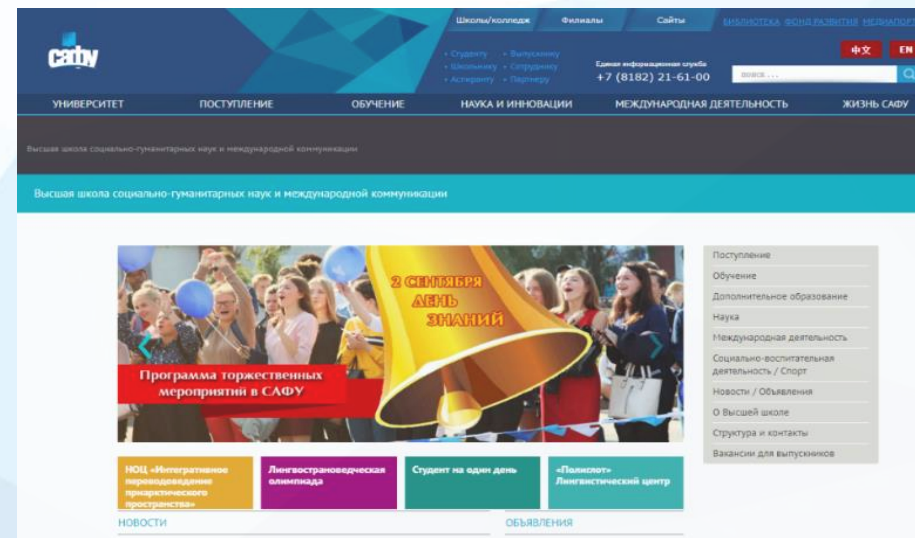


Сайт

**Высшая школа социально-гуманитарных наук и международной коммуникации:
страница на сайте САФУ**



Ссылка: <https://narfu.ru/hssshic/>





Сайт

Sakai:

система поддержки электронного обучения и
ДОТ (дистанционные образовательные
технологии) САФУ



Ссылка: <https://sakai.pomorsu.ru/portal>

The screenshot shows the Sakai portal login page. At the top, there is a header with the SAFU logo and a navigation menu. The main content area is divided into two columns. The left column contains a 'Добро пожаловать!' (Welcome!) message and a 'Вход в систему' (Login) button. The right column contains an 'Активация учётной записи студента' (Student account activation) section with a form for entering passport details (серия, номер, дата рождения) and a 'Вход в систему' button. Below the form, there is a section for 'Информация для преподавателей и сотрудников' (Information for teachers and staff) and a section for 'Информация для студентов' (Information for students).

Добро пожаловать!

Приветствуем вас на платформе поддержки электронного обучения и ДОТ САФУ имени М.В. Ломоносова – Sakai.

Для корректной работы системы рекомендуем использовать браузеры Internet Explorer, не ниже версии 8.0, Google Chrome, Firefox, Safari не ниже 5.0.

Вход в систему

Забыли логин или пароль?

Дополнительная информация

Активация учётной записи студента

Активация учётной записи студента САФУ

Паспортные данные, которые вы указывали при поступлении:

Серия паспорта (если есть)

1234

Номер паспорта

123456

Дата рождения

ДД.ММ.ГГГГ

Информация для преподавателей и сотрудников

Разработка и экспертиза электронных курсов осуществляется в соответствии с Положением об ЭО и ДОТ и Положением об организации обучения с применением ЭО и ДОТ.

Совместно служебных записок о разработке электронного курса/ об экспертизе электронного курса (ЭК) в соответствии с Положением об организации обучения с применением ЭО и ДОТ необходимо направлять на адрес отдела электронного обучения [kns@pomorsu.ru](#).

Формы служебных записок о разработке ЭК - для программ высшего и среднего

Формы служебных записок об экспертизе ЭК - для программ высшего и среднего

Информация для студентов

При зачислении в университет каждому студенту формируется учётная запись для доступа к электронной информационно-образовательной среде университета. Для активации учётной записи (получения логина и пароля) необходимо пройти по ссылке [ссылка на активацию учётной записи](#).

Для восстановления пароля учётной записи студента необходимо пройти активацию повторно, при этом сервис сформирует новый пароль (логин не изменится). При возникновении проблем с активацией обращайтесь по электронной почте [kns@pomorsu.ru](#).

Если у вас отсутствуют вкладыши по дисциплинам, то необходимо обратиться по электронной почте [kns@pomorsu.ru](#) с указанием ФИО, номера группы в которой вы обучаетесь и названием дисциплин.

Перед началом обучения студентам и аспирантам рекомендуется ознакомиться с электронным курсом «Инструкция для студентов по работе на образовательной платформе Sakai».

С 2016 года САФУ как эксклюзивный партнер Microsoft предоставляет своим студентам и аспирантам доступ к программе «Office 365 Pro Plus для образования». [Инструкция по настройке Office 365](#)

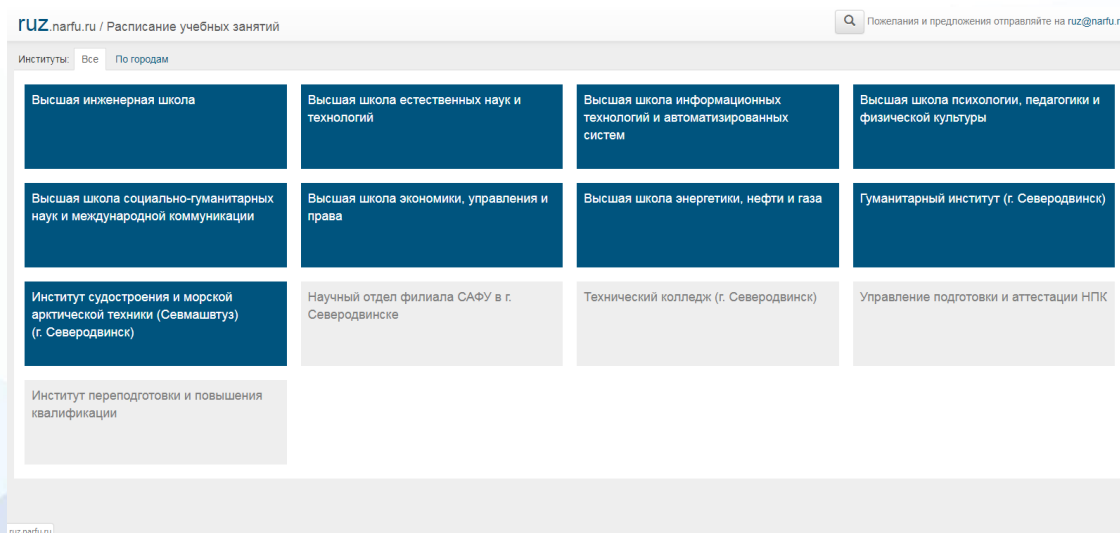
Для студентов и аспирантов доступна электронная почта в формате «name.lastname@saifu.ru». Сообщения с платформы Sakai будут приходить на электронный адрес, указанный в настройках «Учётной записи» в Sakai (для изменения адреса электронной почты необходимо воспользоваться [Инструкцией по настройке преобразования электронной почты](#)).

Авторитет записи на дисциплину по выбору подробно описан в [инструкции для студентов по записи на дисциплины по выбору](#).



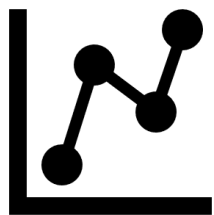
Электронное расписание учебных занятий

Ссылка: <https://ruz.narfu.ru/>



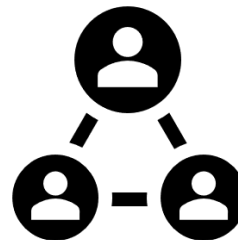


Почему социология?



Тренды

Ты изучаешь общественное мнение, настроение и тренды, качество функционирования общественных институтов



Влияние

Ты познаёшь социальное поведение людей, структуру их взаимодействия и воздействия друг на друга



Прогнозы

Ты учишься анализировать и грамотно оценивать социальные ситуации, а также прогнозировать их дальнейшее развитие



Управление

Ты можешь применять свои знания в сфере управленческих задач для реализации их большей продуктивности



Возможные перспективы дальнейшего обучения

Магистратура:

«Социология управления»;
«Политическая социология».

Аспирантура:

«Социология управления»;
«Социальная структура, социальные институты и процессы».

Возможные перспективы трудоустройства

Социологические центры;

Научно-исследовательские учреждения;

Муниципальные, региональные и федеральные государственные органы;

Службы управления персоналом предприятий;

Отделы маркетинга, менеджмента и рекламы;

Средства массовой информации.





СЕВЕРНЫЙ (АРКТИЧЕСКИЙ)
ФЕДЕРАЛЬНЫЙ УНИВЕРСИТЕТ
ИМЕНИ М.В. ЛОМОНОСОВА



39.03.01 Социология

направление подготовки бакалавриата